



Republica Moldova

MINISTERUL AGRICULTURII ȘI INDUSTRIEI ALIMENTARE

ORDIN Nr. 11
din 28.01.2016

**cu privire la aprobarea delimitării generale a arealului
vitivinicol al Republicii Moldova**

Publicat : 12.02.2016 în Monitorul Oficial Nr. 32-37 art Nr : 206

În scopul executării prevederilor art. 4 alin. (5) din Legea viei și vinului nr. 57 din 10.03.2006 (Monitorul Oficial al Republicii Moldova, nr. 64-68, articolul nr. 193),

ORDON:

1. Se aprobă delimitarea generală a arealului vitivinicol al Republicii Moldova în regiuni, centre și plaiuri vitivinicole, conform anexelor nr. 1 și 2.
2. Se stabilește că I.P. Institutul Științifico-Practic de Horticultură și Tehnologii Alimentare va continua cercetările în vederea identificării de noi centre și plaiuri vitivinicole.
3. Birourile de proiectări pentru plantațiile multianuale, întreprinderile vitivinicole, instituțiile din domeniul de cercetare și educație se vor călăuzi în activitatea practică de delimitarea generală a arealului vitivinicol, aprobată prin prezentul ordin.
4. Prezentul ordin se publică în Monitorul Oficial al Republicii Moldova.
5. Controlul asupra executării prezentului ordin se pune în sarcina dlui Petru Avasiloaie, șef al Direcției politice de piață în sectorul vitivinicol.

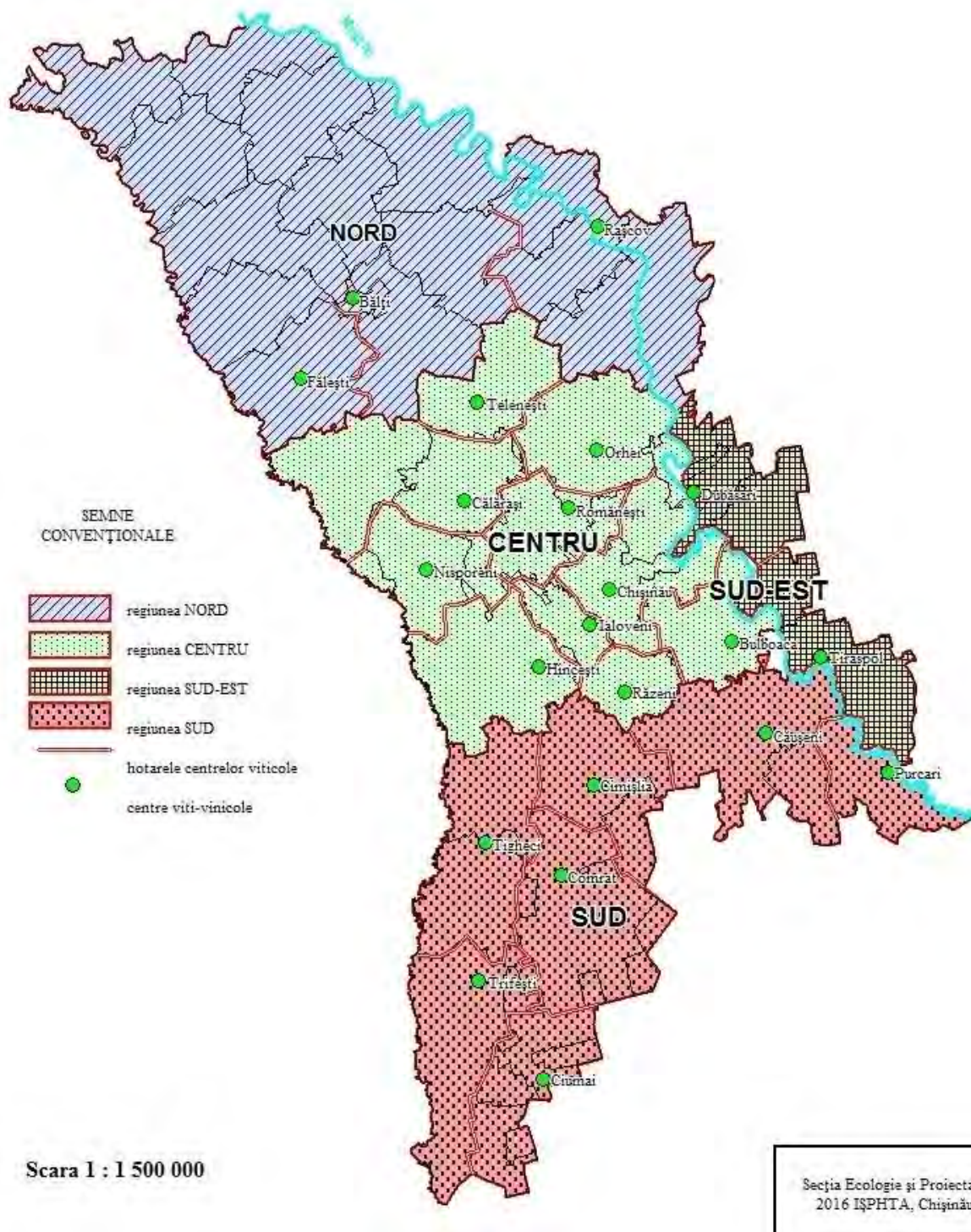
**MINISTRUL AGRICULTURII
ȘI INDUSTRIEI ALIMENTARE**

Eduard GRAMA

Nr. 11. Chișinău, 28 ianuarie 2016.

Anexa nr. 1
la Ordinul MAIA al RM
nr. 11 din 28 ianuarie 2016

**Harta
delimitării generale a arealului vitivinicol al Republicii Moldova**



Anexa nr. 2
la Ordinul MAIA al RM
nr.11 din 28.01.2016

Delimitarea generală a arealului vitivinicol al Republicii Moldova

Regiuni vitivinicole	Centre vitivinicole	Plaiuri vitivinicole
1. SUD	1. Trifești	Borceag, Burlacu, Cialfc, Doina, Lucești, Manta, Moscovei, Taraclia de Salcie
	2. Ciurnai	

		Albota de Jos, Brînza, Cairaclia, Colibași, Copceac, Corten, Etulia, Găvănoasa, Slobozia Mare, Taraclia, Vinogradovca, Vulcănești
	3. Tigheci	Antonești, Borogani Ciobalaccia, Iargara, Pleșeni, Plopi, Romanovca, Filipeni, Tigheci, Țiganca, Lingura, Leova, Tomai, Tartaul,
	4. Comrat	Baurci, Cazaclia, Cioc-Maidan, Chirsova, Comrat, Congaz, Ferapontievca, Tomai, Tvardița, Valea Perjei
	5. Cimișlia	Basarabeasca, Cimișlia, Gura Galbenei, Javgur, Sadaclia, Sagaidac, Iserlia, Selemet
	6. Purcari	Crocmaș, Leuntea, Purcari, Talmaza, Tudora, Râșcaști, Carahasani, Olănești, Volintiri
	7. Căușeni	Căinari, Căușeni, Gîsca, Opaci, Popeasca, Sălcuța, Săiți, Tocuz, Tănătari
2. CENTRU	8. Hîncești	Bozieni, Cărpineni, Ciuciuleni, Hîncești, Lăpușna, Onești, Pervomaiscoe, Sărata Galbenă, Sofia, Stolniceni
	9. Răzeni	Cărbuna, Cigîrleni, Gangura, Puhoi, Răzeni
	10. Ialoveni	Bardar, Mileștii Mici, Costești, Suruceni, Ulmu, Zîmbreni
	11. Bulboaca	Bulboaca, Mereni, Geamănă, Speia
	12. Chișinău	Codru, Cricova, Criuleni, Grătiești, Hîrtopul Mare, Stăuceni, Trușeni, Zăicana
	13. Românești	Codreanca, Cojușna, Onești, Peresecina, Pânășești, Vorniceni, Românești, Zubrești, Strășeni
	14. Nisporeni	Bălenești, Brătuleni, Drăgușeni, Nisporeni, Iurceni, Șișcani, Vărzărești,
	15. Călărași	Bravicea, Călărași, Hirova, Onișcani, Păulești, Pitușca, Pîrlița, Săseni, Ungheni
	16. Orhei	Brănești, Ghetlova, Jora de Mijloc, Susleni, Orhei
	17. Telenești	Budăi, Chițcanii Vechi, Leușeni, Mîndrești, Telenești
3. SUD-EST	18. Dubăsari	Dubăsari, Doibani
	19. Tiraspol	Parcani, Butor
4. NORD	20. Fălești	Fălești
	21. Bălți	Chișcăreni, Drăgănești, Sîngerei
	22. Rașcov	Camenca, Rașcov, Vadul-Rașcov